



**SIÈGE SOCIAL**  
2, rue André Bonin  
69316 Lyon cedex 04 - France  
Tél. : 33(0)4 72 00 69 69  
cnr.lyon@cnr.tm.fr



**cnr.tm.fr**

L'énergie est notre avenir, économisons-la!

Graphisme 04/2024 - Photos © Camille Wolenc, © CNR DR - Imprimé sur papier 100 % recyclé.

## NOS ENGAGEMENTS

### POUR L'INNOVATION

Imaginer les énergies du futur

Innover est un impératif pour développer les énergies renouvelables, les diversifier et les rendre plus efficaces. CNR participe à relever le défi de la transition énergétique en axant ses efforts d'innovation sur les énergies du futur, le stockage de l'électricité à l'échelle industrielle et la flexibilité ainsi que sur l'optimisation de la production d'hydroélectricité.



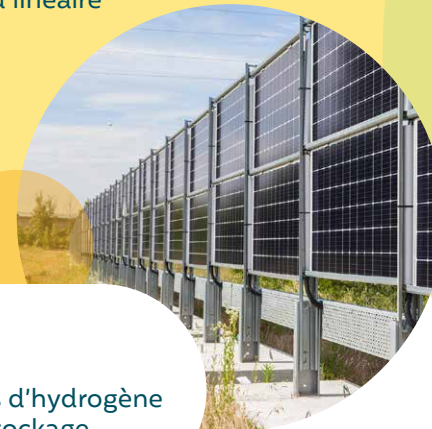
#### NOS EXPÉRIMENTATIONS GRANDEUR NATURE

- Photovoltaïque flottant
- Photovoltaïque grand linéaire
- Agrivoltaïsme
- Hydrogène vert
- Énergie osmotique



#### → OBJECTIF 2030

**200 MW** d'électrolyseurs d'hydrogène vert et batteries pour le stockage



### POUR L'ENVIRONNEMENT

Préserver les écosystèmes naturels et la biodiversité

Face à l'effondrement de la biodiversité au niveau mondial, CNR agit. Elle a été labellisée Entreprise engagée pour la nature (EEN) par l'Office français de la biodiversité. Cette distinction reconnaît ainsi ses actions volontaires sur la vallée du Rhône : construction d'ouvrages de franchissement piscicole, renaturation de Vieux-Rhône, maintien de la biodiversité...



- **+ de 120 km** de fleuve Rhône restaurés depuis 1999
- **62** ouvrages de franchissements piscicoles
- **120 000 m²** de roselières renaturées
- **+ de 80** espèces animales bénéficiant d'actions de préservation de leur habitat
- **86,8 M€** investis dans l'environnement depuis 2004



#### → OBJECTIF 2030

**2/3** des masses d'eau du Rhône en bon état écologique

### POUR LES TERRITOIRES

Contribuer au dynamisme économique et à la vitalité des territoires rhodaniens

Conçus pour accompagner les territoires dans leur transition écologique et leur développement économique, les Plans 5Rhône sont élaborés dans le cadre d'une dynamique de co-construction avec l'État et les parties prenantes de CNR. L'État est garant du bon usage de leurs financements.



#### DES PLANS 5RHÔNE AVEC 5 VOLETS D'ACTIONS

- Développer les **énergies vertes** et l'hydrogène
- Renforcer la **navigation** sur le Rhône et les sites industriels et portuaires
- Contribuer à adapter l'**agriculture** du sillon rhodanien
- Favoriser un **corridor plus vivant** et dynamique
- Soutenir les projets des **territoires** de la vallée du Rhône

#### → BUDGET

**185 M€** pour le premier plan 5Rhône (2022- 2027)



### DES FEMMES ET DES HOMMES ENGAGÉS

Préparer l'avenir

Structure à taille humaine, CNR agit pour la diversité, l'égalité professionnelle, la montée en compétences, la transmission des savoirs et le bien-être au travail. Elle cultive aussi la fierté d'appartenance à une entreprise au cœur des enjeux sociétaux d'aujourd'hui.

- **1519** collaborateurs
- **132** contrats d'alternance soit 7 % de l'effectif total
- **30 h** de formation par an par salarié

- **23,3 %** des managers sont des femmes
- **5 %** de personnes en situation de handicap



#### → PROJECTION 2030

**6 %** de personnes en situation de handicap

**EN BREF**

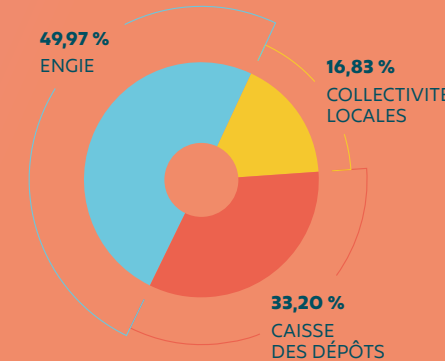


## UN MODÈLE D'ENTREPRISE VERTUEUX

Servir l'intérêt général

Depuis 1934, CNR est le concessionnaire du fleuve Rhône avec 3 missions solidaires : produire de l'hydroélectricité, développer la navigation et assurer l'irrigation des terres agricoles, les revenus issus de la vente d'électricité contribuant au financement des autres usages et la préservation des écosystèmes du fleuve. Redistributif, le modèle industriel de CNR participe également à l'aménagement des territoires rhodaniens, via des plans quinquennaux de missions d'intérêt général, nommés Plans 5Rhône.

### UNE ENTREPRISE AU CAPITAL PUBLIC/PRIVÉ



### NOTRE RAISON D'ÊTRE

« Le Rhône pour origine, les territoires pour partenaires, les énergies renouvelables pour l'avenir ».

## UNE STRATÉGIE À HORIZON 2030

Accélérer la transition écologique des territoires

Conforme aux objectifs nationaux et européens de transition écologique et étroitement imbriquée à sa responsabilité sociale d'entreprise (RSE), la stratégie de CNR pour 2030 repose sur quatre ambitions métiers et une ambition transverse, qui ont valeur d'engagements.

### 5 AMBITIONS STRATÉGIQUES

- Gérer et aménager le fleuve en **industriel responsable**
- Agir en **concessionnaire engagé** aux côtés des territoires
- Accroître la production** d'électricité renouvelable et optimiser sa valorisation
- Innover au service de la **transition énergétique**
- Accroître la **performance globale** de l'entreprise



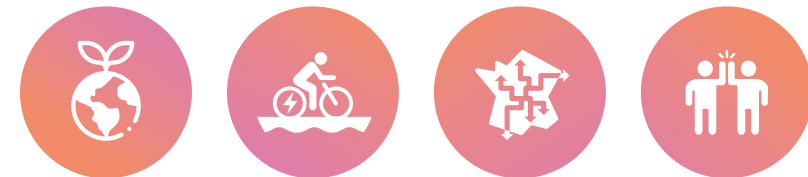
## LA RSE, SOCLE DE NOTRE STRATÉGIE

Agir en entreprise citoyenne

La RSE irrigue l'ensemble des activités de CNR afin d'agir en faveur d'un monde plus durable. Ambitieuse et cohérente, la politique RSE de CNR a valeur d'engagement et se décline à travers des actions qui vont bien au-delà des obligations réglementaires de concessionnaire du Rhône.

### 4 AXES ET 18 ENGAGEMENTS

- Préserver la ressource et l'**environnement**
- Accompagner le développement des **territoires**
- Agir pour la **transition écologique**
- Placer l'**humain au cœur** de l'entreprise



### → OBJECTIF 2030

**10 g eq CO<sub>2</sub>** : Maintenir ce taux d'émission de gaz à effet de serre par kWh produit

## NOS 3 GRANDES MISSIONS

### ÉNERGIES RENOUVELABLES

Contribuer à l'indépendance énergétique de la France

CNR, 1<sup>er</sup> producteur français d'électricité 100 % renouvelable, transforme l'énergie de l'eau, du vent et du soleil pour accélérer la transition écologique des territoires. L'augmentation massive des énergies renouvelables est un levier essentiel pour tenir les engagements climatiques de la France et la souveraineté énergétique nationale.

#### PUISSANCE INSTALLÉE

- 4 062 MW** dont :
- 3 097 MW hydraulique (49 centrales hydroélectriques)
  - 776 MW éolien (61 parcs)
  - 189 MWc solaire (59 centrales)

#### PRODUCTION

**15,3 TWh** de production annuelle moyenne soit l'équivalent de la consommation électrique annuelle de 6 millions de personnes

### → OBJECTIF 2030

**+ 1550 MW** de puissance installée en éolien, photovoltaïque et petite hydraulique

### TRANSPORT FLUVIAL

Favoriser le report modal bas carbone

Engagée à dynamiser le fret sur la voie d'eau, CNR s'emploie à optimiser les interconnexions entre le fleuve, le rail et le transport maritime. Avec les acteurs de l'axe Méditerranée-Rhône-Saône, elle travaille au développement des transports massifiés et à la décarbonation des chaînes logistiques.

#### INFRASTRUCTURES

- 330 km de voie navigable** entre Lyon et la Méditerranée
- 14 écluses à grand gabarit** téléconduites à distance 24h/24 et 7j/7 par le Centre de Gestion de la Navigation installé à Châteauneuf-du-Rhône (Drôme)
- 17 sites industriels et portuaires** multimodaux (eau, fer, route) dont le Port de Lyon
- 5 écluses de plaisance** sur le Haut-Rhône

#### IMPLANTATIONS

- 220 entreprises** installées sur nos **17 sites** industriels et portuaires motivées par l'usage de la voie d'eau

### → OBJECTIF 2030

**+ 30 %** de fret fluvial

### IRRIGATION ET AGRICULTURE

Promouvoir une agriculture durable

Alors que 68 % de l'eau prélevée dans le Rhône sert à l'irrigation, CNR accompagne les agriculteurs dans leur adaptation au changement climatique et à la raréfaction de l'eau dans les prochaines années. Il s'agit de répondre aux besoins des cultures tout en préservant la ressource en eau, la souveraineté alimentaire, la biodiversité, la santé publique, l'emploi et le paysage rhodanien.

#### 3 THÉMATIQUES D'ACTIONS

- Eau** : Accompagnement d'une irrigation durable (modernisation de réseaux existants)
- Energie** : Amélioration de l'efficacité énergétique des systèmes d'irrigation et du bilan énergétique des exploitations
- Transition de l'agriculture** : Accompagnement des changements de pratiques, R&D, développement d'une agriculture nourricière

### → OBJECTIF 2030

**10 000 ha** de parcelles agricoles engagées dans la transition écologique